

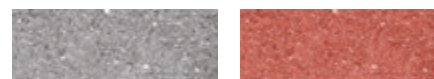
DATOS TÉCNICOS

Espesor nominal	15 cm
Tamaño pieza nominal	20 x 15 x 64 cm
Tamaño pieza real	20 x 15 x 64 cm
Peso por unidad	37,2 Kg
Peso por tarima	1,785 Kg
Piezas por m ²	34 Unidades
Resistencia mínima a la compresión	133 kg/cm
Tolerancia largo y ancho	± 2 mm
Tolerancia en espesor	± 3 mm
Normas técnicas aplicables	INTE C306 ASTM C1372

Novedoso y práctico sistema para muros de retención, que simplifica el diseño y aligera el proceso constructivo de los mismos, reduciendo de manera significativa los tiempos de ejecución, la necesidad de grandes excavaciones y la pérdida de terreno útil.

Trabaja por gravedad y unión mecánica entre las piezas, por lo tanto su peso contraresta el empuje del terreno, permitiendo construir muros sin armadura de acero.

COLORES



Gris

Rojo

*Otros colores están disponibles por pedido especial. Puede presentarse una ligera variación de color y acabados entre piezas de una misma producción o diferentes producciones.

APLICACIONES

Aplicable en muros de contención o retención, Estabilización de taludes y control de erosión, Muros de aproximación de puentes, Barreras de sonido, Elementos arquitectónicos o estructurales, Conformación de terrazas y jardines.